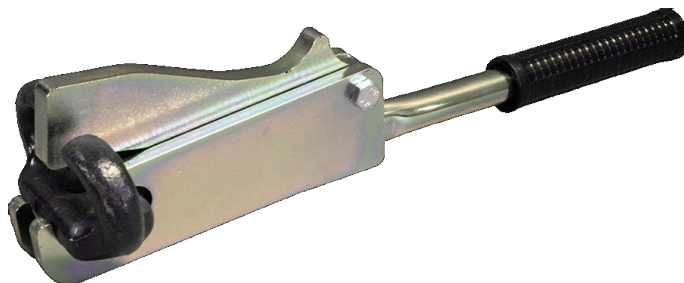


**Informations sur la sécurité du produit
selon le règlement UE 2023/988**

HAVEL

INFORMATIONS SUR LE PRODUIT

Désignation du produit :
Retire-pièce HAVEL



Numéro d'article :
PIN

Catégorie du produit :

Description du produit :
Outil pour retirer les broches des accouplements.

Étiquetage :

Notes d'avertissement / Icônes de prudence :

Normes de test / Certifications :

Avertissements de sécurité pour le retire-pièce

1. Usage prévu
Ce retire-pièce est un outil destiné à retirer les broches des chaînes. Il ne doit pas être utilisé à d'autres fins que celles prévues.
2. Inspection avant utilisation
Inspectez toujours l'outil avant chaque utilisation. Ne l'utilisez pas si le produit présente des signes d'usure excessive, de dommage ou de dégradation.
3. Exposition environnementale

- Protégez le produit contre l'exposition à des produits chimiques agressifs, aux radiations UV ou à des conditions dépassant ses capacités de résistance spécifiées.
- Le contact avec des substances inappropriées peut entraîner une dégradation.

4. Enfants et personnel non autorisé

- Tenez le produit hors de portée des enfants et du personnel non autorisé.
- Une mauvaise utilisation ou une altération du produit peut entraîner des blessures ou une réduction de son efficacité.

5. Situations d'urgence

- En cas de défaillance du produit, cessez immédiatement son utilisation et remplacez l'outil.
- Ne tentez pas de réparer le produit ; utilisez uniquement des pièces de rechange certifiées ou contactez le fabricant.

INFORMATIONS SUR LE FABRICANT

Fabricant :

Hassinen Veljekset Oy

Havelintie 1

82900 Iloanta

sales@havel.fi

www.havel.fi

+358 400294900