

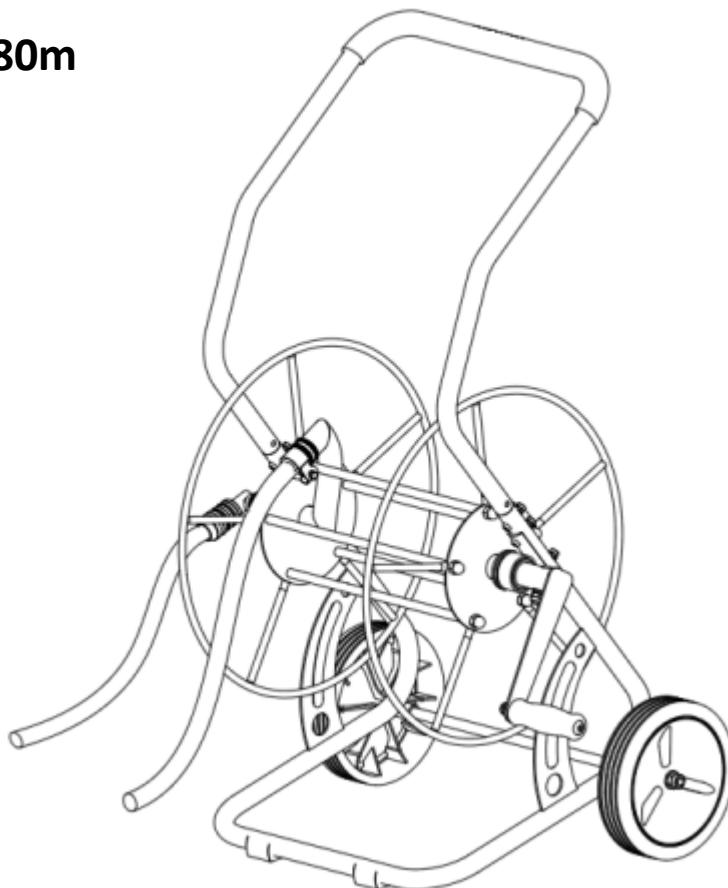
Manuel d'utilisation

Article : Enrouleur de tuyau Sirocco ½"

Réf. : 070 41110

Raccordement : ½"

Capacité : Tuyau ½" de 80m

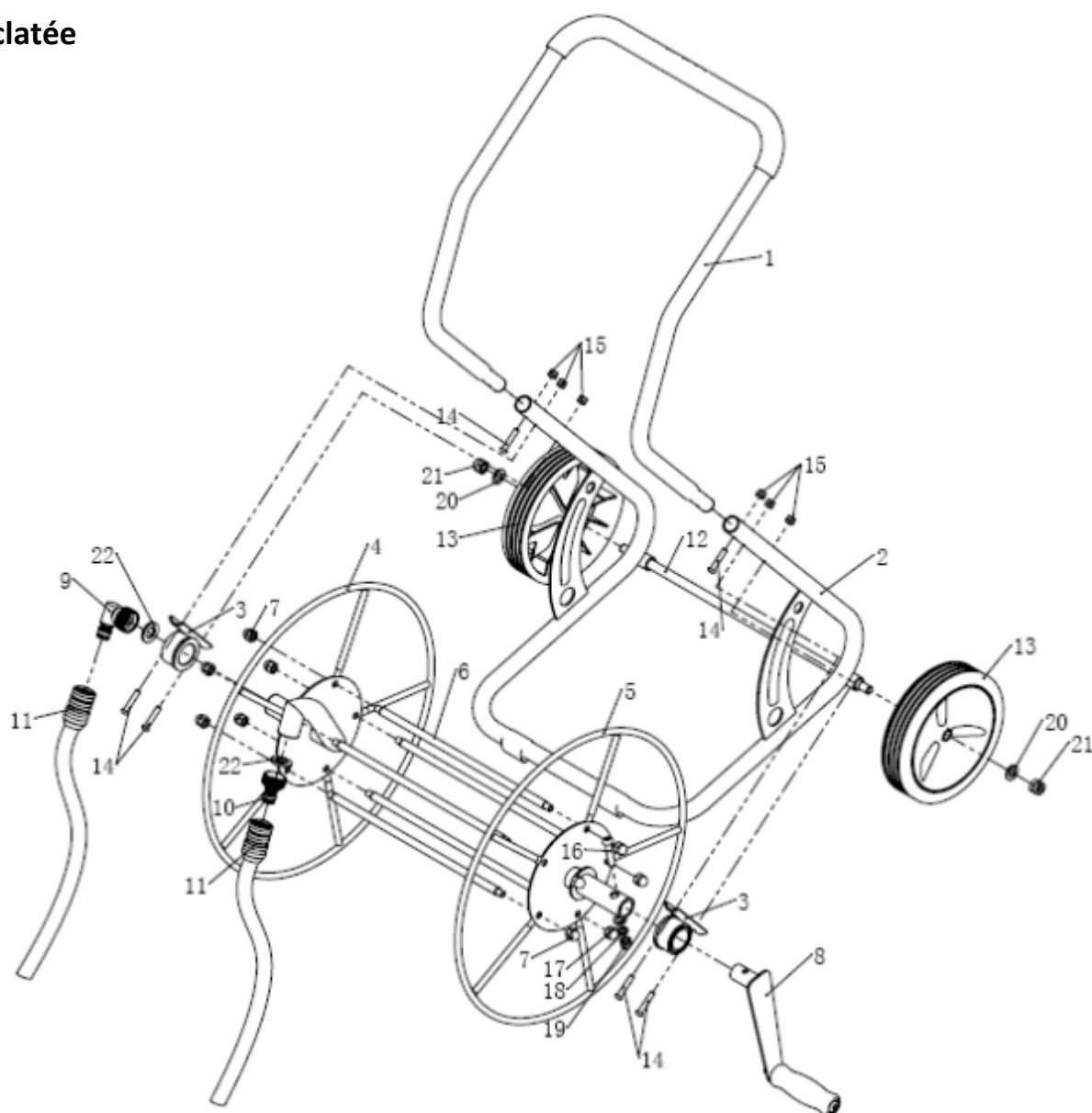


Avant de commencer

L'emballage de ce produit sert de protection pour le transport. Veuillez-vous assurer que le matériel d'emballage est retiré avant l'utilisation et que l'enrouleur de tuyau n'est pas endommagé pendant le déballage.

Veuillez impérativement lire les instructions de montage avant l'utilisation. L'enrouleur de tuyau contient des pièces qui peuvent être endommagées en cas de montage incorrect. Dans ce cas, Sirocco décline toute responsabilité pour ces dommages.

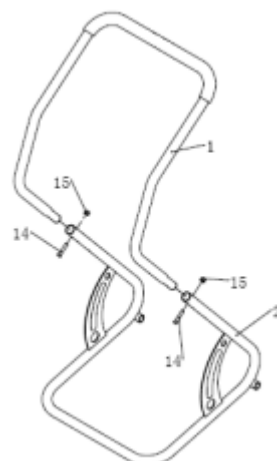
Vue éclatée



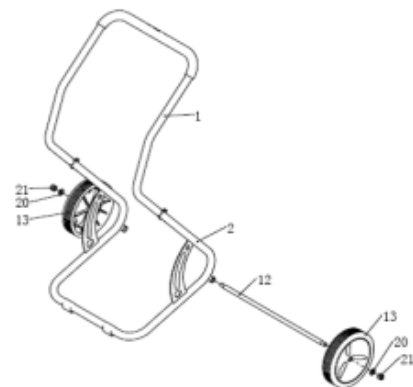
Notice de montage

Attention. Ne serrez toutes les pièces qu'après l'assemblage complet. Il est recommandé de procéder au montage à deux. Avant le montage, déballer soigneusement toutes les pièces et les disposer sur une surface lisse.

1. Insérer la poignée en forme de U (n° 1) dans le cadre (n° 2). Visser les vis fournies (M6 x 30 / n° 14) dans le cadre et les serrer avec les écrous (M6 n°15) à l'aide de la clé Allen fournie et une clé anglaise (clé plate).



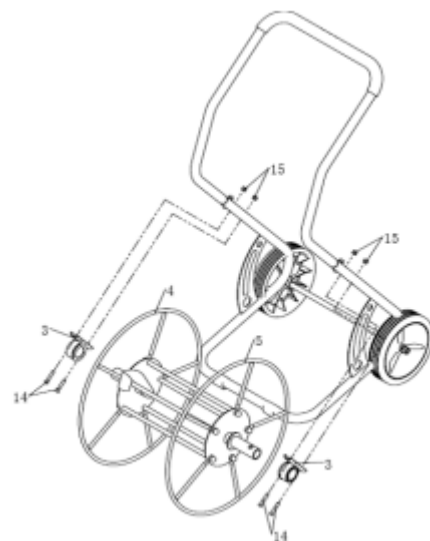
2. Insérer l'essieu (n° 12) dans le cadre (n° 2) comme indiqué.
Monter la tige d'écartement (tige de distance) en même temps.



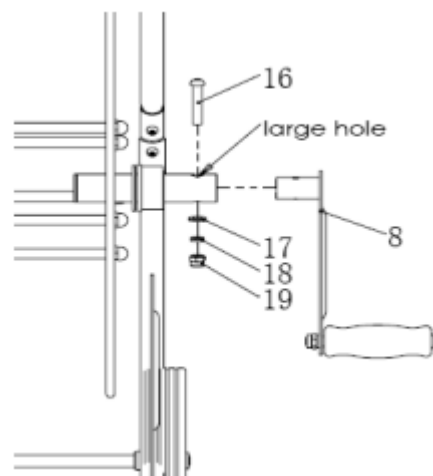
3. Enficher les roues (n° 13) sur l'essieu. Veillez à ce que les roues soient alignées à gauche et à droite de manière à ce qu'il y ait une distance entre le pneu et le cadre.
4. Visser les roues avec les disques Ø10 (n° 20) et les écrous (M10 / n° 21).

5. Placer la douille d'essieu (n° 3) des deux côtés du tambour.

6. Aligner les alésages de la douille d'essieu et les alésages du cadre et les fixer avec les vis (M6 x 30 / n°14) et les écrous (M6 / n°15).

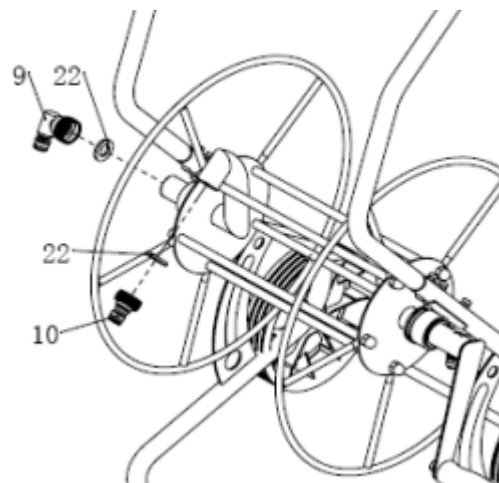


7. Insérer la manivelle (n° 8) dans l'essieu du tambour. Aligner les alésages et fixer la manivelle avec la vis (M8 x 40 / n°16), le disque Ø8 (n° 17), le disque à ressort (n°18) et l'écrou (M8 / n° 19).



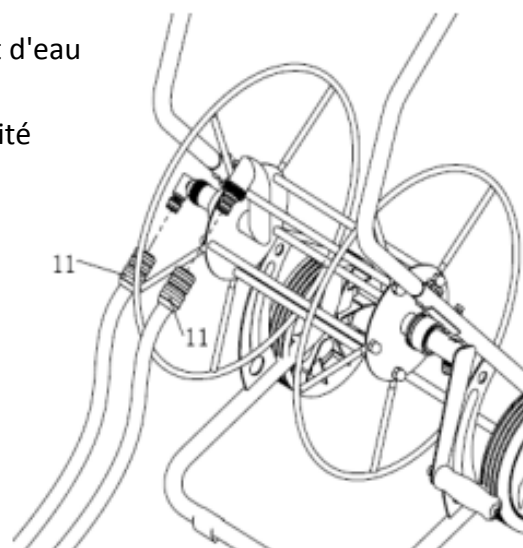
8. Placer le raccord rotatif coudé (n° 9) et la bague d'étanchéité en caoutchouc (n° 22) comme indiqué et serrer à fond.

9. Placer le robinet de vidange (n° 10) et la bague d'étanchéité en caoutchouc (n° 22) comme indiqué et visser.



10. Raccorder le raccord rapide (n° 11) au flexible de raccordement d'eau (non compris dans la livraison) et l'enficher sur l'articulation tournante. Raccorder l'autre extrémité du tuyau à l'alimentation en eau.

11. Fixer le tuyau d'eau (non fourni) avec le raccord à l'enrouleur de tuyau.



Attention

1. Avant d'enrouler le tuyau, s'assurer que l'alimentation en eau a été coupée.
2. Avant l'utilisation, relâcher la pression d'eau avec la buse de pulvérisation ouverte.
3. Vider l'eau contenue dans les tuyaux avant de les ranger.

Garantie

Sirocco (fabricant) garantit que cet enrouleur de tuyau est fonctionnel dans le cadre d'une utilisation correcte. Si ce produit ou l'une de ses pièces devait s'avérer défectueux, veuillez contacter votre revendeur local.

Cette garantie ne couvre pas les dommages causés par accident, négligence, mauvaise utilisation, modification du produit, non-respect de ce manuel ou réparations effectuées par des personnes non autorisées. Cette garantie ne s'applique qu'à l'enrouleur de tuyau et non aux accessoires.

La responsabilité du fabricant se limite à la réparation ou au remplacement du produit défectueux. En aucun cas, le fabricant ne pourra être tenu responsable d'éventuels dommages, accidentels ou consécutifs.